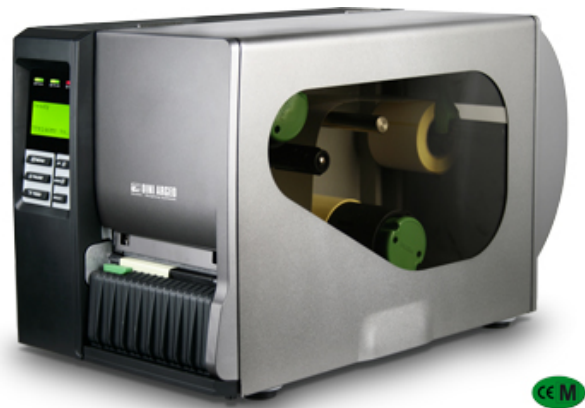


THERMO DIREKT- ODER TRANSFER- ETIKETTENDRUCKER

Thermo Direkt- oder Transfer-Etikettendrucker, kompatibel mit den Anzeigegeräten 3590, CPW und TRS. Der schnelle Ausdruck von Etiketten, die hohe Auflösung und die kompakte Größe eignen sich für jede industrielle Umgebung. CE-M geeignet.



Technische Daten

- DRUCKMETHODE: Direkt und Thermoübertragung.
- DRUCKAUFLÖSUNG: 203 dpi (8 dots/mm).
- DRUCKGESCHWINDIGKEIT: bis 200 mm/s.
- DRUCKVARIANTEN: Abzieh- und Aufrolldruck, Steifendruck.
- MAX. DRUCKBREITE: 108 mm.
- LABELLÄNGE: von 5 mm bis 2286 mm.
- LABELBREITE: von 25,4 mm bis 118 mm.
- ROLLENGRÖÖE: Aussendurchmesser bis 208,3 mm.
- THERMOBAND: Innendurchmesser 25,4 mm, länge 600 Meter, Breite von 25,4 mm bis 114,3 mm.
- SCHRIFTEN: 8 Bildzeichen, alphanummerische Vectorzeichen.
- BENUTZERANZEIGE: Hintergrundbeleuchtetes LCD, 128x64 Pixel, für Nachrichtenanzeige.

Weitere Merkmale siehe Seite 2

Technische Daten

- LABEL-TYPEN: Gestanzte abtrennbare Etiketten und Endlosstreifen.
- MÖGLICHE BARCODES:
 - 1D BARCODE: Code 39, 93, 128UCC, 128 subset A.B.C, Codabar, Interleave 2/5, EAN-8, EAN-13, EAN-128, UPC-A, UPC-E, EAN e UPC 2(5), MSI, PLESSEY, POSTNET, China POST.
 - 2D BARCODE: PDF-714, Maxicode, DataMatrix, QR code.
- SPEICHER: 4Mb.
- SCHNITTSTELLEN: RS232C (von 2400 bis 115200bps), Centronics (SPP mode) oder USB 2.0.
- PROGRAMMIERTE STANDART SOFTWARE, für die Erstellung eigener Etiketten mit Logo, Daten und Barcodes.
- GRÖÖE: 270 x 308 x 505 mm (bxhxl).
- GEWICHT: 18 kg.
- STROMVERSORGUNG: 115/230 Volt, 50/60 Hz.
- BETRIEBSTEMPERATUR: von 5°C bis 40°C.
- BETRIEBSBEREICH LUFTFEUCHTE: von 20% bis 85%.
- VERBINDUNGSKABEL: 1,5 m.