



S U L S E R
W A A G E N

Sulser Waagen- und Maschinenteknik
Industriestr. 29 • CH-9100 Herisau
Tel. 071 351 71 61 • Fax 071 351 71 67
info@sulser-waagen.ch
www.sulser-waagen.ch



Messer sicher, sauber, schnell und kinderleicht professionell schleifen.



- **SharpX Triple** - Der neue Profi-Messerschleifer mit **Diamant-Schleifrad** und **Keramik-Polierrädern** mit 2 Geschwindigkeiten
- Keine Verletzungsgefahr durch neuartige Sicherheitskupplung - das Schleifrad stoppt automatisch bei jeder Fehlbedienung. Kein Überhitzen der Messerschneide beim Schleifen.
- Automatische Anpassung der Schleiftiefe - geringste Abnutzung des Schleifrads.
- Optimales Polierergebnis durch neue Keramik-Technologie.

MESSER SCHLEIFTECHNIK

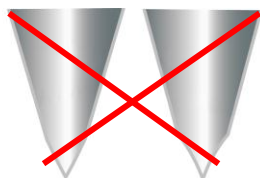
Bei einem **konvex geschliffenen** Messer ist die Schneide stabiler, da sie von **mehr Stahl** umgeben ist.

Darüber hinaus lässt sich das Messer im Schnittgut präzise und gerade führen, die Schneide hält einfach länger.

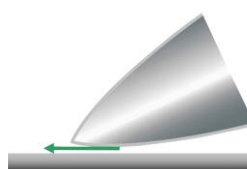
**Konvexes
Schleifen**



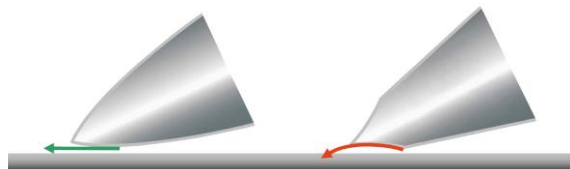
**Konventionelles
Schleifen**

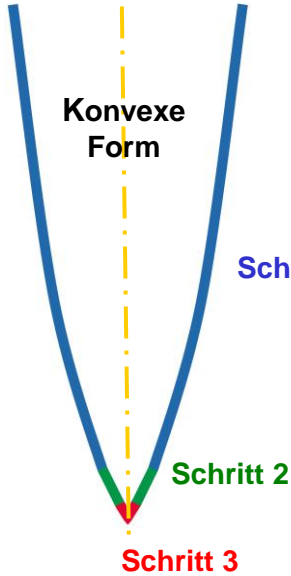


**Konvexes
Schleifen**

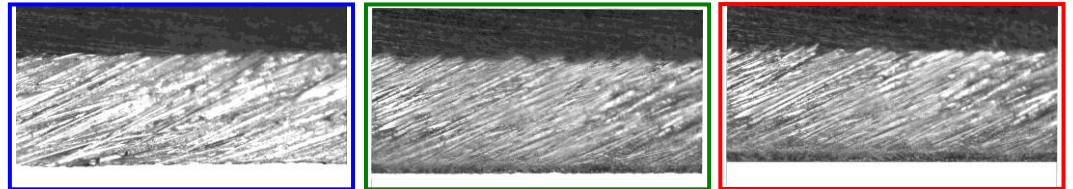


**Konventionelles
Schleifen**



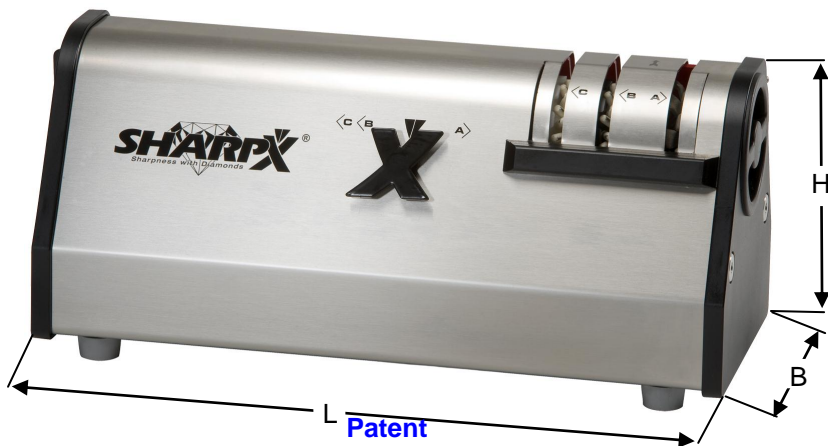


Einfaches Schleifen und Polieren mit dem **SharpX Triple** Messerschleifer **Schritt 1: Schleifen**, **Schritt 2: Abziehen**, **Schritt 3: Polieren**. Einzigartiges Ergebnis mit **konvex zentrierter Schneide** im richtigen Winkel.



Richtige Winkel

Konvexes Schleifen



Keramik Polierrad **Keramik** Abzieh**rad** **Diamant** Schleif**rad**

Technische Daten SharpX Triple

Gewicht: 10,7 kg
Breite: 180 mm
Höhe: 190 mm
Länge: 315 mm
Diamant-Schleifrad:
Ø: 70 mm. Winkel: 35°. Diamant
Körnung: 54µ
Keramisches Polier/Abziehrad:
20 Pins. Ø: 70 mm. Winkel: 50°

Keramik-Polier/Abziehrad:
20 Pins. Ø: 70 mm. Winkel: 55°
Schleif-Drehzahl: 1500 U/min
Polier/Abzieh-Drehzahl: 500 U/min
Leistung: 120 W
Anschluß: 230 V, 50 Hz
Schutzart: IP55
Änderungen vorbehalten

Ihr Vertriebs Partner aus der Region: