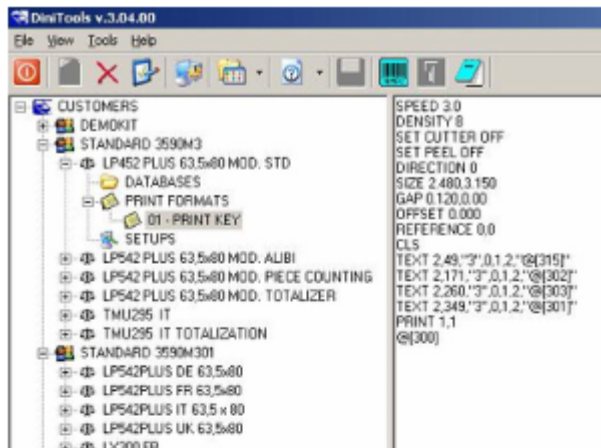
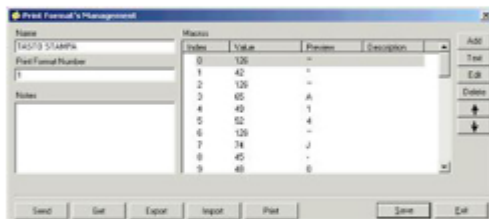


DINI-TOOLS: Verwaltungssoftware von Waagen



Haupt Menü



Druck Menü



Weigh Console

Softwarepaket (kostenfrei über Internet herunterladbar) zur Verwaltung der Anzeigergeräte Serie DFW, TRI, TRS, CPW, 3590, DGT, DGTQ, DGT60.

BESCHREIBUNG

- Software für das Management von Anzeigen der Serie DFW, TRI, TRS, CPW, 3590, DGT, DGTQ, DGT60: Sie verfügt über ein Kundenarchiv, in dem es möglich ist, die benutzten Anzeigergeräte zu speichern. Weiterhin können die in einer Waage gespeicherten Daten direkt im PC hinterlegt und wieder an eine andere Waage übertragen werden; eine Programmierung über die Tastatur der Anzeige entfällt.

FUNKTIONEN

- Verwaltung des Kundendatenspeichers: Jedem Kunden können die verwendeten Dini Argeo Waagen zugewiesen werden, um die Kalibrier- und Konfigurationsdaten für jede Waage zu speichern, sowie die Ausdrücke und die Inhalte der verfügbaren Datenspeicher anzupassen.
- Kalibrierung der Waage, das heißt: Kalibrierung mit Hilfe von Mustergewichten, es ist möglich das System auf bis zu 8 Stellen zu linearisieren. Theoretische Kalibrierung durch Eingabe der entsprechenden Systemdaten (Wägezellen, Totlast, etc..). Vorkalibrierung, das heißt das Speichern der fertigen Daten des Anzeigergerätes, vor allem nützlich beim "Klonen" der Waage, wenn ein Austausch vorgenommen wird. Digitale Egalisierung der Wägezellen (bei den Anzeigergeräten, die dies unterstützen).
- Konfiguration der Set-up-Parameter: Dinitools ermöglicht das ändern/senden/empfangen aller Set-up-Parameter der angeschlossenen Waage mit dem anschließenden Speichern der ausgeführten Konfiguration; Möglichkeit zum Exportieren / Importieren der Konfigurationen aus dem PC.
- Schnelle und einfache Zusammenstellung der Daten.
- Einfache Programmierung der Ausdrücke, erfüllt die gebräuchlichsten Anforderungen des Marktes.
- Zusammen mit Dinitools wird das Programm **WEIGH CONSOLE** geliefert, ein Programm mit dem das **Gewicht auf dem PC abgelesen werden kann und die Zeichenfolge der Wägung** von jeder aktiven Windowsanwendung abgerufen werden kann (d.h. Excel, Word, etc..).