

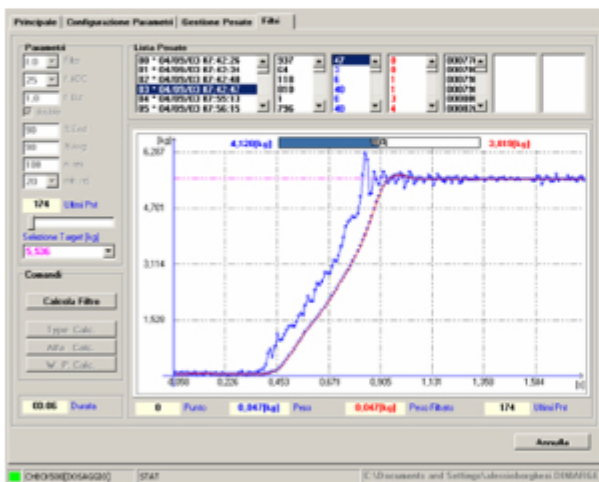
CHECKTOOL: Software zur Optimierung der Wägesresultate



Programm-Software für die Instrumente CPW03CHECK und CPWEHECK ENTERPRISE, die eine Optimierung der Wägesresultate erlauben.

BESCHREIBUNG:

- CHECKTOOL und E-CHECKTOOL ENTERPRISE sind Programme, die es erlauben die Konfiguration der Geräte CPW03CHECK und CPWEHECK ENTERPRISE zu beschleunigen; für die statische oder dynamische Wägung auf Förderband; fortschrittliche Berechnungsfunktionen erlauben die Bearbeitung der durchgeführten Wägungen während der Systemprüfungsphase, um die Genauigkeit und die Wiederholbarkeit zu verbessern.
- CHECKTOOL und E-CHECKTOOL ENTERPRISE sind besonders geeignet, um schnell die beste Konfiguration von dynamischen Systemen mit einer hohen Pack-Anzahl pro Minute zu realisieren oder auch für Systeme bei denen die Räume für Wägevorgänge ziemlich eingeschränkt sind.
- Weiterhin können alle Konfigurationen gespeichert werden, so dass diese schnell auf die Geräte geladen werden können.



HAUPTFUNKTIONEN:

- Automatische Berechnung der Positionierungs-, der Wägungs- und der Taktintervalle mittels Eingabe der Systemdaten.
- Automatische Optimierung der Berechnungsparameter der Wägung.
- Graphischer Bericht der Wägungen, mit Angabe des berechneten Gewichts, der Zeit für die Wägung und der Anzahl der verwendeten Punkte für die Gewichtsaufnahme.
- Graphische Auswahl des Wägebereichs.
- Speicherung der Konfigurationen und der Wägungen.
- Bearbeitung der gespeicherten Wägungen für die Berechnung der Filter-Parameter.
- Überprüfung des korrekten Betriebs der Automations-Relais.
- Kontrolle der Toleranz-Relais (für Gewichtsauswahl).
- Ablesung des Status der Geräte- Eingänge.
- Simulation der Fotozellen und der Übereinstimmungen.
- Übersichtsanimation

MINDESTANFORDERUNGEN DES SYSTEMS:

- Pentium 4 MIT 256Mb Ram;
- 20 MB freier Speicherplatz;
- Betriebssystem Windows XP;
- Monitor mit Mindestauflösung 1024x768;
- Ein serieller Port RS 232.